

Vorbau Raffstores mit Führungsschienen

Vorbau Typen	VER80 = Außenraffstore FES80 mit Elektroantrieb im Rundkasten Form R VKR80 = Außenraffstore FKS80 mit Kurbelantrieb im Rundkasten Form R VEE80 = Außenraffstore FES80 mit Elektroantrieb im Eckkasten Form E VKE80 = Außenraffstore FKS80 mit Kurbelantrieb im Eckkasten Form E VES80 = Außenraffstore FES80 mit Elektroantrieb im Schrägkasten Form S VKS80 = Außenraffstore FKS80 mit Kurbelantrieb im Schrägkasten Form S
Kasten Form	R - Rundkasten E - Eckkasten S - Schrägkasten
Kasten Höhe	165 mm 180 mm 205 mm
Breite BV	Breite von Außenkante bis Außenkante Grundschiene = Außenmaß des Vorbaukastens einschließlich der Endkappen
Höhe HK	Höhe von Oberkante Kasten bis Unterkante Führungsschiene bzw. Grundschiene
Schiene Befestigung	O = ohne Löcher L = auf Leibung W = auf Wand oder Fensterrahmen
Motor Seite	Motorlage innerhalb des Behanges. L= Motor links; R=Motor rechts
Elektro-Kabel Loch	Kabelaustritt am Kastenrücken O = Kabelloch Oben; U = Kabelloch Unten;
Kabelpeitsche	Länge in Meter 4-adrige Leitung mit fertig angeschlossener Kupplung zum Aufstecken auf die Motorleitung und zum Anklemmen am Schalter
Receiver RTS	Funkempfänger, Einbau an der Kopfleiste
Handsender 1-Kanal	Handsender, zur Bedienung von 1 Motor
Handsender 5-Kanal	zur gleichzeitigen Bedienung von max. 5 Motore und zur Einzelbedienung
Getriebe Seite	Bedienungsseite von Innen, vom Raum aus gesehen
Getriebe Abstand	Abstandsmaß vom BV-Maß bis Mitte Kurbelableitung. Mindestabstand nach Innen zur Behangmitte hin = 20mm
Getriebe Neigung	Getriebeneigung 45° = schräg

Getriebeeneigung 90° = waagrecht

Handkurbel Farbe

Farbe der Kurbelstange

W = weiß lackiert

S = silber eloxiert

Handkurbel Länge

Länge der gestreckten Handkurbel

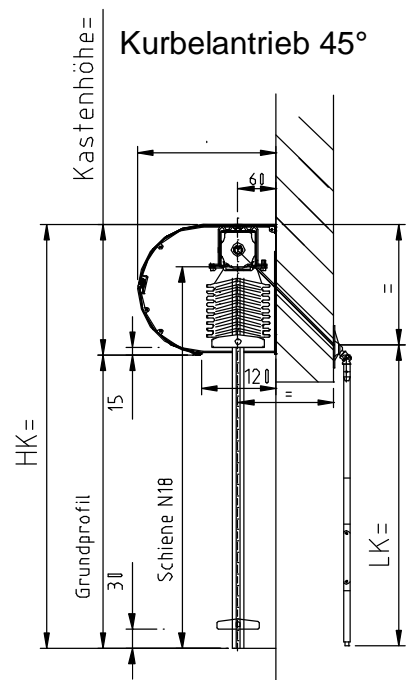
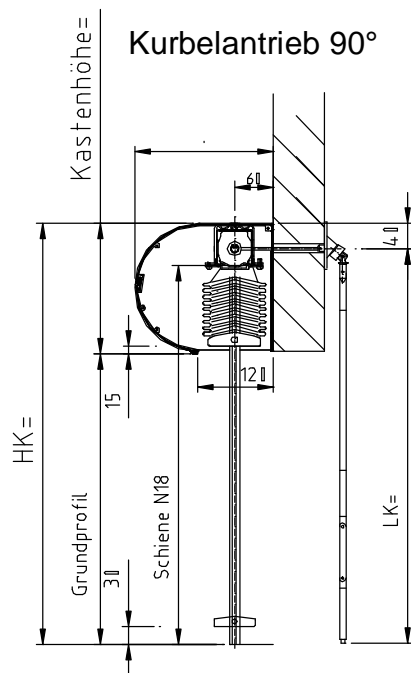
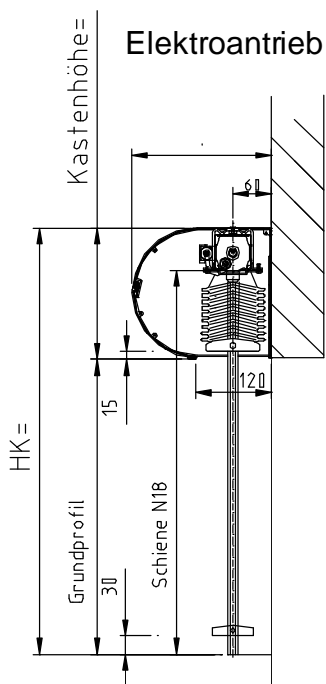
= Maß vom Kurbelrohr und dem Kurbelgriff

Anschluss fest

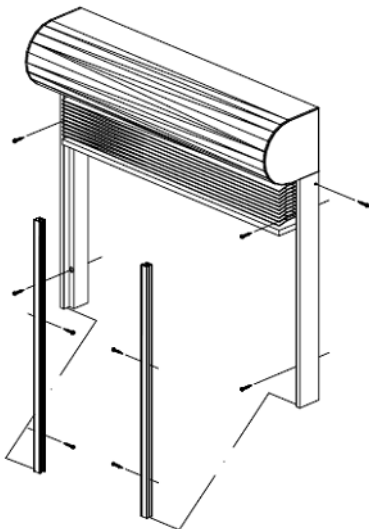
Handkurbel fest mit Gelenklager verbunden; Kennzeichnung durch "X"

Anschluss lose

Handkurbel vom Gelenklager abnehmbar;
Kennzeichnung durch "X"



Wandmontage



Montage in der Nische bzw. Laibung

